

Etes-vous la bonne personne pour recevoir cette lettre d'information ? Souhaitez-vous qu'une autre personne dans votre entreprise reçoive également cette newsletter ? Alors envoyez-nous un courrier électronique avec le nom et l'adresse Email de cette personne à: soehnle.balances@wanadoo.fr.

Quoi de nouveau ?

* Nouveau produit : Bascules au sol médicales 7716, 7717, 7718

Basculés au sol médicaux pour mise en place ou installation de plein pied, **approuvée** et avec **admission MPG**. Les bascules sont disponibles en version vernis, en acier inoxydable, structuré et en version pliable.

- > construction robuste et plate
- > 4 grandeurs de plate-formes
- > Portance en kg jusqu'à 1,5 t

Domaines d'applications sont : des hôpitaux, des centres de dialyse et des institutions soignantes. Les bascules sont applicables pour le pesage de personnes, dans des départements logistiques d'institutions médicales (p.ex. le pesage de linge, de lits d'hôpitaux, en cuisines), et des secteurs où l'on a besoin de bascules approuvées.

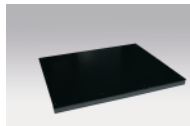
Les bascules sont à combiner avec les indicateurs suivants:



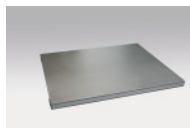
[2790](#)



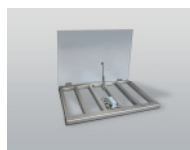
[3020](#)



[7716](#)



[7717](#)

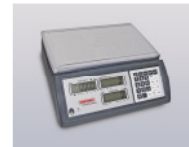


[7718](#)

Changements quels conques ?

* Documentation supplémentaire pour balance inventaire ou balance compteuse 9221

Nous avons une documentation technique additionnelle pour notre balance inventaire / compteuse 9221. Elle contient des informations concernant la mise en route des paramètres, l'interface RS 232, la calibration et les paramètres techniques.



[9221](#)

[Contactez-nous](#) pour avoir le fichier (Anglais & Allemand).

Malheureusement, nous ne pouvons pas envoyer le fichier par Email, car il est souvent considéré comme SPAM et de ce fait vous n'allez pas recevoir cette lettre d'information.

* Dispositif de parafoudre pour les indicateurs 3010, 3020 et 3030

Si vous recevez une demande de dispositif de parafoudre concernant nos indicateurs 3010, 3020 et 3030, nous pouvons vous procurer le certificat approuvé qui est obligatoire pour l'emploi de l'équipement additionnel.

L'entreprise est nommée dans le certificat approuvé de l'indicateur.

Le certificat approuvé peut **uniquement** être rédigé après l'installation du dispositif de parafoudre.

Curios?

Nouveau catalogue et tarifs

Nous avons du retard quant à la diffusion de nos catalogues et tarifs 2009, veuillez nous en excuser.

Contact:

Il vous manque une newsletter?

Suivez le lien http://www.soehnle-professional.com/fr/entreprise/dernieres_nouvelles/ et trouvez nos newsletter archivées.

Si vous avez des questions ou si vous avez besoin de plus d'informations, n'hésitez pas à [nous](#) contacter!

Soehnle SAS
2, RUE AMPERE
67120 DUTTLENHEIM
Tel.: +33-388482230
Fax: +33-388482239
Email: [soehnle.balances @ wanadoo.fr](mailto:soehnle.balances@wanadoo.fr)

www.soehnle-professional.com