

## Zubehör Laborwaagen

<b>Analysewaagen Klasse I</b>	
<b>Artikel</b>	<b>Art.-Nr. SP</b>
Streifendrucker 2795.14	2795.14.001
Thermo-Etikettendrucker mit Abschneider 2795.12	2795.12.001
Druckerkabel für 2795.12 und 2795.14	2550.03.012
Datenkabel Waage-PC	2550.03.013
Thermo-Drucker mit Datum/Uhrzeit für 9400	2795.16.001
Thermo-Drucker mit Statistikfunktion	2795.17.001
Druckerkabel für 2795.16 und 2795.17	2550.03.017
Dichtekit 85 f. Analysenwaagen mit d = 0,1 mg	2500.06.001
Spezial-Wiegetisch lackierter Stahl mit 67 kg Eigengewicht	2502.02.003
Schutzabdeckung Tastatur (alle ausser 9432 Pro)	2507.02.002
Schutzabdeckung Tastatur 9432 Pro	2507.02.003
Netzteil 11 V	2557.05.001
<b>Präzisionswaagen Klasse II</b>	
<b>Artikel</b>	<b>Art.-Nr.</b>
Windschutz m. 3 Türen f. Waagen mit 128er Plattform (muss werkseitig montiert werden)	2500.03.003
Streifendrucker 2795.14	2795.14.001
Thermo-Etikettendrucker mit Abschneider 2795.12	2795.12.001
Druckerkabel für 2795.12 und 2795.14	2550.03.012
Datenkabel Waage-PC	2550.03.013
Thermo-Drucker mit Datum/Uhrzeit für 9430 und 9431	2795.16.001
Thermo-Drucker mit Statistikfunktion	2795.17.001
Druckerkabel für 2795.16 und 2795.17	2550.03.017
Dichtekit 128 für Waagen mit d = 0,001 g	2500.06.002
Spezial-Wiegetisch lackierter Stahl mit 67 kg Eigengewicht	2502.02.003
Schutzabdeckung Tastatur (alle ausser 9432 Pro)	2507.02.002
Netzteil 11 V	2557.05.001
Transportkoffer Kunststoff für 9431 und 9432	5030.00.003
<b>Feuchtebestimmer</b>	
<b>Artikel</b>	<b>Art.-Nr.</b>
Streifendrucker 2795.14	2795.14.001
Thermo-Etikettendrucker mit Abschneider 2795.12	2795.12.001
Druckerkabel für 2795.12 und 2795.14	2550.03.012
Datenkabel Waage-PC	2550.03.013
Spezial-Wiegetisch lackierter Stahl mit 67 kg Eigengewicht	2502.02.003
Probenschalen Einweg (50 Stück)	2500.04.001
Thermometer zur Temperaturkalibrierung	2500.05.001
Schutzabdeckung Tastatur (alle ausser 9432 Pro)	2507.02.002

Stand: November 2009

Soehnle Professional GmbH & Co. KG  
 Manfred von Ardenne Allee 12  
 D - 71522 Backnang  
 Telefon +49 (0) 7191 3453 220  
[info@soehnle-professional.com](mailto:info@soehnle-professional.com)  
[www.soehnle-professional.com](http://www.soehnle-professional.com)

Streifendrucker 2795.14

2795.14.001



Thermo-Etikettendrucker mit Abschneider 2795.12

2795.12.001



Thermo-Drucker mit Datum/Uhrzeit für 9400  
Thermo-Drucker mit Statistikfunktion

2795.16.001  
2795.17.001



Dichtekit 85 f. Analysenwaagen mit  $d = 0,1$  mg

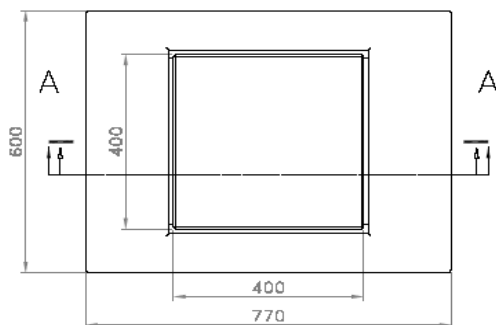
2500.06.001



Spezial-Wiegetisch, lackierter Stahl, 67 kg Eigengewicht

2502.02.003

Höhe 800 mm  
Arbeitsfläche 600 x 770 mm  
Steinplatte Marmor 400 x 400 mm



Abbildungen teilweise ähnlich, technische Weiterentwicklungen vorbehalten.