

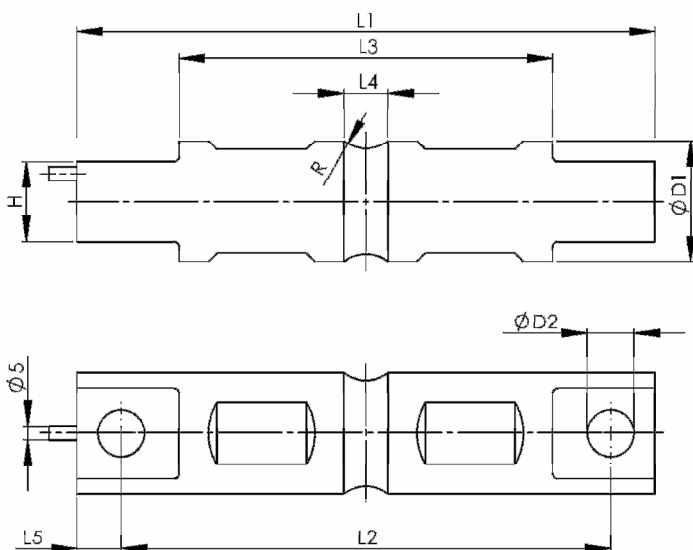
Wägezelle SDE91

Load cell SDE91 | Capteur SDE91

Spezifikationen / Specifications

Nennlast (E_{max})	Maximum capacity (E_{max})	klb	10	20	30	40	50	60	75	100	150	200	250
Nennlast (E_{max}) metrisch (1 klb = 0,45359 t)	Maximum capacity (E_{max}) metric (1 klb = 0,45359 t)	~ t	4,54	9,07	13,6	18,1	22,7	27,2	34,0	45,4	68,0	90,7	113,4
Nennkennwert (C_n)	Rated output (C_n)	mV/V	3 ± 0,008										
Genauigkeitsklasse	Accuracy class		C3										
Anzahl der Teilungswerte (n_{LC})	Max. number of intervals (n_{LC})		3000										
Min. Teilungswert (v_{min})	Min. verification interval (v_{min})		$E_{max} / 15000$										
Linearitätsabweichung	Non-linearity	% C_n	± 0,017										
Veränderlichkeit	Repeatability	% C_n	± 0,010										
Zusammengesetzter Fehler	Combined error	% C_n	± 0,020										
Kriechen (30 min)	Creep (30 min)	% C_n	± 0,017										
Temp. Koeffizient Kennwert	Temp. Effect on sensitivity	% $C_n / 10K$	± 0,014										
Temp. Koeffizient Nullsignal	Temp. Effect on zero	% $C_n / 10K$	± 0,009										
Grenzlast	Safe overload	% E_{max}	150										
Bruchlast	Ultimate overload	% E_{max}	300										
Nullsignal	Zero balance	mV/V	± 0,03										
Nenntemperaturbereich	Nominal temperature range	°C	-10 ... + 40										
Gebrauchstemperaturbereich	Operating temperature range	°C	- 30 ... + 65										
Eingangswiderstand	Input resistance	Ω	700 ± 7										
Ausgangswiderstand	Output resistance	Ω	700 ± 7										
Isolationswiderstand	Insulation resistance	GΩ	≥ 5										
Empfohlene Speisespannung	Excitation, recommended	V	5 ... 12										
max. Speisespannung	Excitation, maximum	V	18										
Material	Material		Legierter Stahl, vernickelt / Alloy steel, nickel-plated										
Kabellänge	Cable length	m ¹⁾	9,3										
Schutzart (EN 60 529)	Protection class (EN 60 529)		IP 68										

Abmessungen / Dimensions



Anschlussbelegung / Connections

Speisung +	rot	Excitation +	red
Speisung -	schwarz	Excitation -	black
Signal +	grün	Signal +	green
Signal -	weiß	Signal -	white
Schirm	transparent	Shield	transparent

Schirm ist nicht an die Wägezelle angeschlossen /
Shield is not connected to load cell body

E_{max} (klb)	L1	L2	L3	L4	L5	D1	D2	H	R
	(mm)								
10	206,3	174,6	133,1	15,7	15,8	43,2	16,7	28,4	12,7
20	206,3	174,6	133,1	21,6	15,8	49,5	16,7	28,4	12,7
30 - 75	260,4	215,9	165,1	25,4	22,4	76,2	26,9	60,2	25,4
100	285,8	241,3	190,2	31,0	22,4	88,9	26,9	63,5	38,1
150	285,8	241,3	190,2	31,0	22,4	99,1	26,9	71,1	38,1
200 - 250	408,9	330,3	254,0	31,7	39,4	136,6	39,6	116,8	50,8

Bezeichnungsbeispiel / example of designation

E_{max} = 50 klb: SDE91-50klb-C3