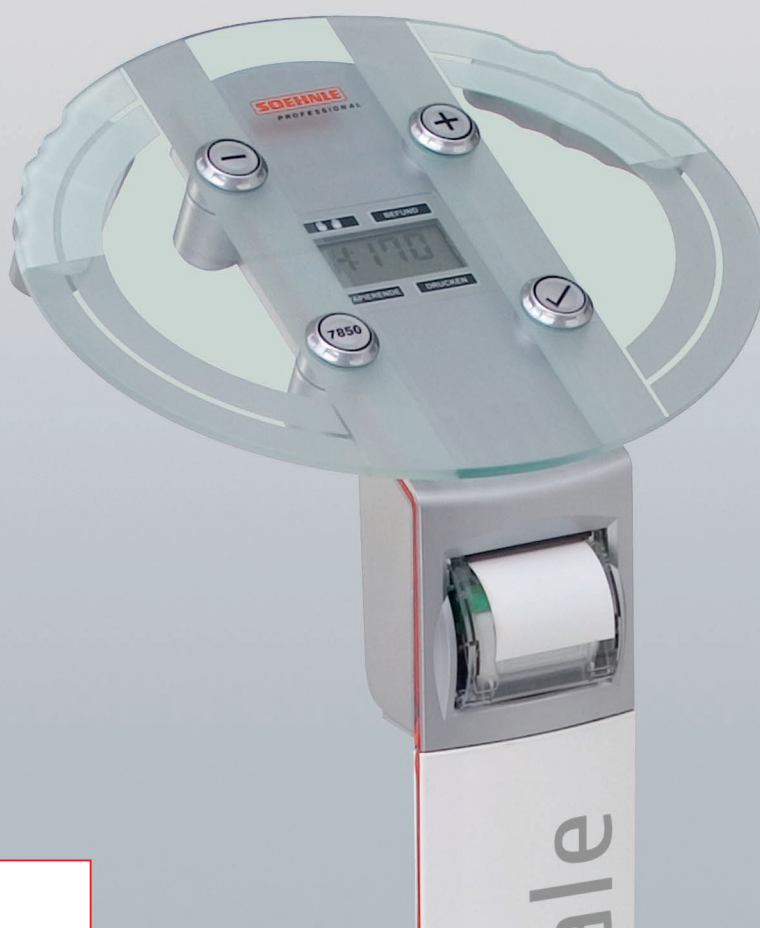
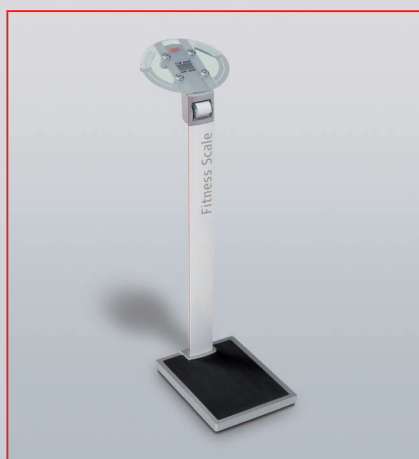


BALANCE FITNESS

NUMÉRO DE PRODUIT 7850

Médecine, santé, forme et bien-être



- › Fonction d'analyse de la masse corporelle
- › Opération par instruction guidée, saisie de données
- › Mesure de l'impédance par contact des mains
- › Imprimante thermique pour l'impression du résultat
- › Disponible en 17 langues
- › Définition individuelle de la déduction du pourcentage de vêtements

BALANCE FITNESS

NUMÉRO DE PRODUIT 7850

Qualités



Cette nouvelle balance de remise en forme est idéalement conçue pour les centres de remise en forme, les pharmacies ou les diététiciens. Les fonctions d'analyses corporelles indiquent en plus du poids, les taux de masse grasseuse, de masse musculaire, d'hydratation, les pulsations ainsi que la consommation énergétique actuelle. La mesure s'effectue par contact des mains, ce qui évite de perdre du temps avec les chaussures. Par comparaison aux modèles existants, son utilisation est facile ; elle ne nécessite pas un mode d'emploi sophistiqué. L'imprimante parfaitement intégrée permet l'impression des valeurs de poids, les résultats d'analyses ainsi que des données individuelles. Celles-ci seront réutilisables ultérieurement.

Disponible en langues suivantes:

allemand, anglais, français, espagnol, italien, Grecque, hongrois, néerlandais, tchèque, danois, polonais, Russe, suédois, norvégien, slovaque, finlandais, turc

Fiche technique

- › Système de pesée électronique avec 4 capteurs
- › Sélection possible des unités de poids St/lb/oz
- › Affichage de l'heure alimenté par batterie
- › Alimentation : bloc d'alimentation secteur

- › Affichage rétro-éclairé LCD avec chiffres de 17 mm
- › 4 touches de saisie de données
- › 4 zones d'information illuminées
- › Dimensions de la plate-forme : L 480 x l 370 x H 45 mm
- › Câble de dates USB

Conception

- › Conditions optimales pour l'hygiène l'utilisation : mesure d'impédance par contact des mains (et non pas pieds nus)
- › Surface de verre simple à nettoyer
- › Les vêtements sont inclus dans la calculation des données d'analyses
- › Remplacement facile du rouleau papier par la fonction « Easy paper loading »
- › Stabilité excellente grâce au poids important de la plaque de base
- › Affichage de l'heure
- › Impression de la date, de l'heure, du poids, des valeurs analysées et des conseils diététiques et d'activité physique
- › Colonne en aluminium
- › Brevet en cours
- › Incl. CD-ROM avec software pour l'installation de l'impression et des paramètres
- › Des paramètres de gravité réglables

Informations de commande

Bestellnummer	Wägebereich	Ziffernschritt	Abmessungen	Gewicht
	kg	g	mm	kg
7850.02.001	180	100	370 x 670 x 1.290	17,8

Votre spécialiste Soehnle :

www.soehnle-professional.com