

# Wägezelle SCO84

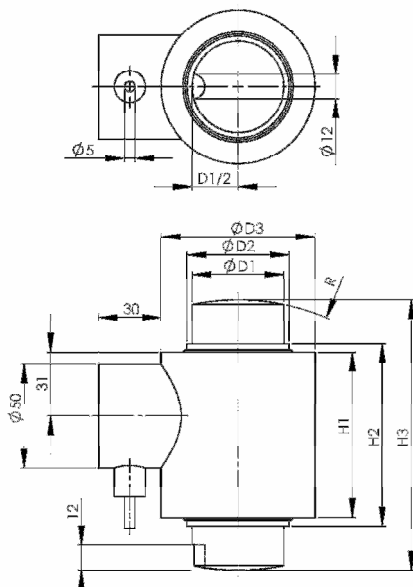
Load cell SCO84 | Capteur SCO84

## Spezifikationen / Specifications

Nennlast ( $E_{max}$ )	Maximum capacity ( $E_{max}$ )	t	10 / 15 / 20 / 30 / 40 / 50	60 / 100
Nennkennwert ( $C_n$ )	Rated output ( $C_n$ )	mV/V	2 ± 0,02	
Genauigkeitsklasse	Accuracy class		C3	
Anzahl der Teilungswerte ( $n_{LC}$ )	Max. number of intervals ( $n_{LC}$ )		3000	
Min. Teilungswert ( $v_{min}$ )	Min. verification interval ( $v_{min}$ )		$E_{max} / 7000$	$E_{max} / 9000$
Linearitätsabweichung	Non-linearity	% $C_n$	± 0,017	
Veränderlichkeit	Repeatability	% $C_n$	± 0,010	
Zusammengesetzter Fehler	Combined error	% $C_n$	± 0,020	
Kriechen (30 min)	Creep (30 min)	% $C_n$	± 0,017	
Temp. Koeffizient Kennwert	Temp. Effect on sensitivity	% $C_n / 10K$	± 0,014	
Temp. Koeffizient Nullsignal	Temp. Effect on zero	% $C_n / 10K$	± 0,020	± 0,015
Grenzlast	Safe overload	% $E_{max}$	150	
Bruchlast	Ultimate overload	% $E_{max}$	300	
Nullsignal	Zero balance	mV/V	± 0,02	
Nenntemperaturbereich	Nominal temperature range	°C	-10 ... + 40	
Gebrauchstemperaturbereich	Operating temperature range	°C	- 30 ... + 65	
Eingangswiderstand	Input resistance	Ω	700 ± 7	
Ausgangswiderstand	Output resistance	Ω	700 ± 7	
Ausgangsstromkalibrierung	Output current adjustment	%	± 0,05	
Isolationswiderstand	Insulation resistance	GΩ	≥ 5	
Empfohlene Speisespannung	Excitation, recommended	V	5 ... 12	
max. Speisespannung	Excitation, maximum	V	18	
Material	Material		Nichtrostender Stahl / Stainless steel	
Kabellänge	Cable length	m	12 (10 - 30t) 20 (40-100t)	
Schutzart (EN 60 529)	Protection class (EN 60 529)		IP 68	

## Abmessungen / Dimensions

Wägezelle ohne Pendellager  
Load cell without weighing assembly



## Anschlussbelegung / Connections

Speisung +	grün	Excitation +	green
Speisung -	schwarz	Excitation -	black
Signal +	weiß	Signal +	white
Signal -	rot	Signal -	red
Fühler +	gelb	Sense +	yellow
Fühler -	blau	Sense -	blue
Schirm	transparent	Shield	transparent

Schirm ist nicht an die Wägezelle angeschlossen  
Shield is not connected to load cell body

$E_{max}$ (t)	D1	D2	D3	H1	H2	H3	R
	(mm)						
10 - 15	44	49	74	80	88	130	110
20	44	49	74	92	100	150	130
30	44	49	74	92	100	150	160
40	44	49	74	92	100	150	180
50 - 60	44	49	74	92	100	210	220
100	64	68	93	121	128	260	290

## Bezeichnungsbeispiel / example of designation

$E_{max} = 20$  t: SCO84-20t-C3

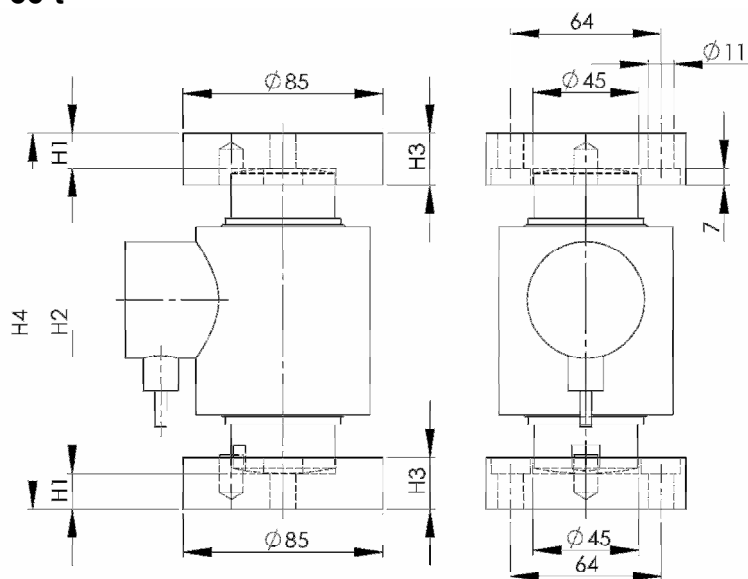
# Wägezelle SCO84

Load cell SCO84 | Capteur SCO84

## Abmessungen / Dimensions

Wägezelle komplett mit Pendellager  
Load cell complete with weighing assembly

### 10 t – 60 t



$E_{max}$	H1	H2	H3	H4
(t)	(mm)			
10 - 15	15	130	22	160
20 - 40	25	150	32	200
50 - 60	25	210	32	260

### 100 t

