

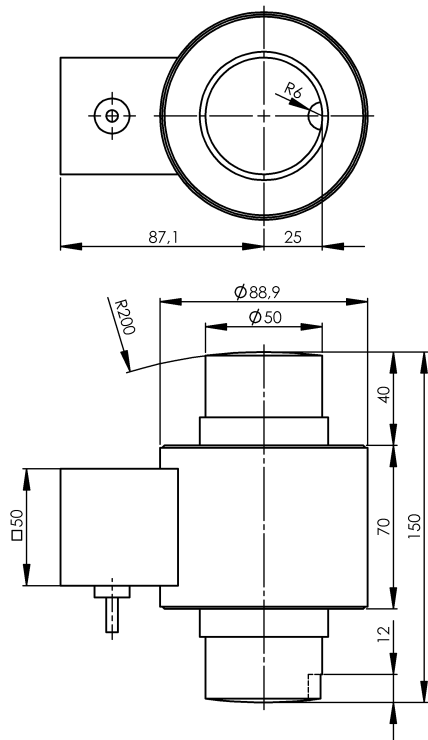
# Wägezelle SCO86

Load cell SCO86 | Capteur SCO86

## Spezifikationen / Specifications

Nennlast ( $E_{max}$ )	Maximum capacity ( $E_{max}$ )	t	30 / 40 / 50
Nennkennwert ( $C_n$ )	Rated output ( $C_n$ )	mV/V	$2 \pm 0,002$
Genauigkeitsklasse	Accuracy class		C3
Anzahl der Teilungswerte ( $n_{LC}$ )	Max. number of intervals ( $n_{LC}$ )		3000
Min. Teilungswert ( $v_{min}$ )	Min. verification interval ( $v_{min}$ )		$E_{max} / 12000$
Linearitätsabweichung	Non-linearity	% $C_n$	$\pm 0,017$
Veränderlichkeit	Repeatability	% $C_n$	$\pm 0,010$
Kriechen (30 min)	Creep (30 min)	% $C_n$	$\pm 0,016$
Temp. Koeffizient Kennwert	Temp. Effect on sensitivity	% $C_n / 10K$	$\pm 0,011$
Temp. Koeffizient Nullsignal	Temp. Effect on zero	% $C_n / 10K$	$\pm 0,011$
Grenzlast	Safe overload	% $E_{max}$	150
Bruchlast	Ultimate overload	% $E_{max}$	300
Nullsignal	Zero balance	mV/V	$\pm 0,02$
Nenntemperaturbereich	Nominal temperature range	°C	-10 ... + 40
Gebrauchstemperaturbereich	Operating temperature range	°C	- 30 ... + 65
Eingangswiderstand	Input resistance	$\Omega$	$700 \pm 7$
Ausgangswiderstand	Output resistance	$\Omega$	$700 \pm 7$
Ausgangsstromkalibrierung	Output current adjustment	%	$\pm 0,05$
Isolationswiderstand	Insulation resistance	G $\Omega$	$\geq 5$
Empfohlene Speisespannung	Excitation, recommended	V	5 ... 12
max. Speisespannung	Excitation, maximum	V	18
Material	Material		Nichtrostender Stahl / Stainless steel
Kabellänge	Cable length	m	15
Schutzart (EN 60 529)	Protection class (EN 60 529)		IP 68

## Abmessungen / Dimensions



## Anschlussbelegung / Connections

Speisung +	grün	Excitation +	green
Speisung -	schwarz	Excitation -	black
Signal +	weiß	Signal +	white
Signal -	rot	Signal -	red
Schirm	transparent	Shield	transparent

Schirm ist nicht an die Wägezelle  
angeschlossen /  
Shield is not connected to load cell body

## Bezeichnungsbeispiel / example of designation

$E_{max} = 30$  t: SCO86-30t-C3