

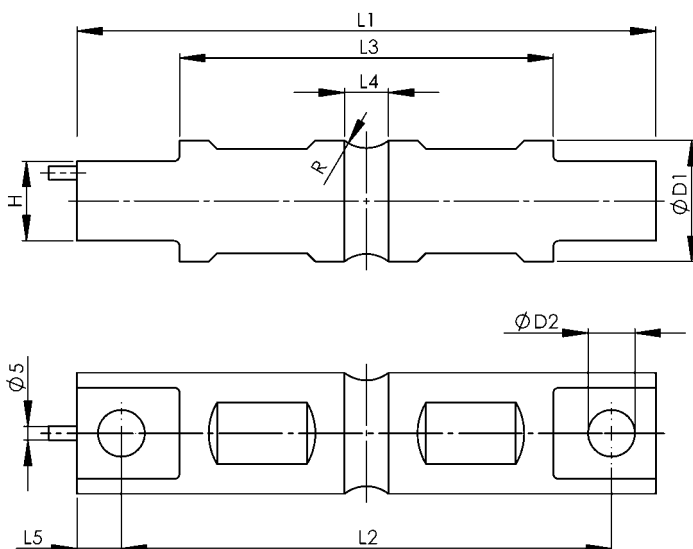
Wägezelle SDEgo

Wägezelle SDE90 | Load cell SDE90

Spezifikationen / Specifications

Nennlast (E _{max})	Maximum capacity (E _{max})	klb	5 / 10 / 20			30 / 40		50 / 60 / 75 / 100 / 150 / 200 / 250	
Nennkennwert (C _n)	Rated output (C _n)	mV/V	3 ± 0,008						
Genauigkeitsklasse	Accuracy class		C3	C3-MR	C4	C3	C3-MR	C3	C3-MR
Anzahl der Teilungswerte (n _{LC})	Max. number of intervals (n _{LC})		3000	3000	4000	3000	3000	3000	3000
Min. Teilungswert (v _{min})	Min. verification interval (v _{min})		E _{max} / 10000	E _{max} / 15000	E _{max} / 15000	E _{max} / 10000	E _{max} / 15000	E _{max} / 10000	E _{max} / 20000
Linearitätsabweichung	Non-linearity	% C _n	± 0,017	± 0,017	± 0,017	± 0,017	± 0,017	± 0,017	± 0,017
Veränderlichkeit	Repeatability	% C _n	± 0,010	± 0,010	± 0,010	± 0,010	± 0,010	± 0,010	± 0,010
Zusammengesetzter Fehler	Combined error	% C _n	± 0,020	± 0,020	± 0,018	± 0,020	± 0,020	± 0,020	± 0,020
Kriechen (30 min)	Creep (30 min)	% C _n	± 0,017	± 0,017	± 0,012	± 0,017	± 0,017	± 0,017	± 0,017
Temp. Koeffizient Kennwert	Temp. Effect on sensitivity	% C _n / 10K	± 0,014	± 0,014	± 0,009	± 0,014	± 0,014	± 0,014	± 0,014
Temp. Koeffizient Nullsignal	Temp. Effect on zero	% C _n / 10K	± 0,014	± 0,009	± 0,009	± 0,014	± 0,009	± 0,014	± 0,007
Grenzlast	Safe overload	% E _{max}	150						
Bruchlast	Ultimate overload	% E _{max}	300						
Nullsignal	Zero balance	mV/V	± 0,03						
Nenntemperaturbereich	Nominal temperature range	°C	-10 ... + 40						
Gebrauchstemperaturbereich	Operating temperature range	°C	- 30 ... + 65						
Eingangswiderstand	Input resistance	Ω	700 ± 7						
Ausgangswiderstand	Output resistance	Ω	700 ± 7						
Isolationswiderstand	Insulation resistance	GΩ	≥ 5						
Empfohlene Speisespannung	Excitation, recommended	V	5 ... 12						
max. Speisespannung	Excitation, maximum	V	18						
Material	Material		Legierter Stahl, vernickelt / Alloy steel, nickel-plated						
Kabellänge	Cable length	m	9,3						
Schutzart (EN 60 529)	Protection class (EN 60 529)		IP 67						

Abmessungen / Dimensions



Anschlussbelegung / Connections

Speisung +	rot	Excitation +	red
Speisung -	schwarz	Excitation -	black
Signal +	grün	Signal +	green
Signal -	weiß	Signal -	white
Schirm	transparent	Shield	transparent

E _{max} (klb)	L1	L2	L3	L4	L5	D1	D2	H	R
	(mm)								
5 - 10	206,2	174,6	133,1	15,7	15,7	43,2	16,7	28,4	12,7
20	206,2	174,6	133,1	21,3	15,7	49,5	16,7	28,4	12,7
30 - 75	260,4	215,9	165,1	25,4	22,4	76,2	26,9	60,2	25,4
100	285,8	241,3	190,2	31,0	22,4	88,9	26,9	63,5	38,1
150	285,8	241,3	190,2	31,0	22,4	99,1	26,9	71,1	38,1
200 - 250	408,9	330,3	254,0	31,7	39,4	136,6	39,6	116,8	50,8