

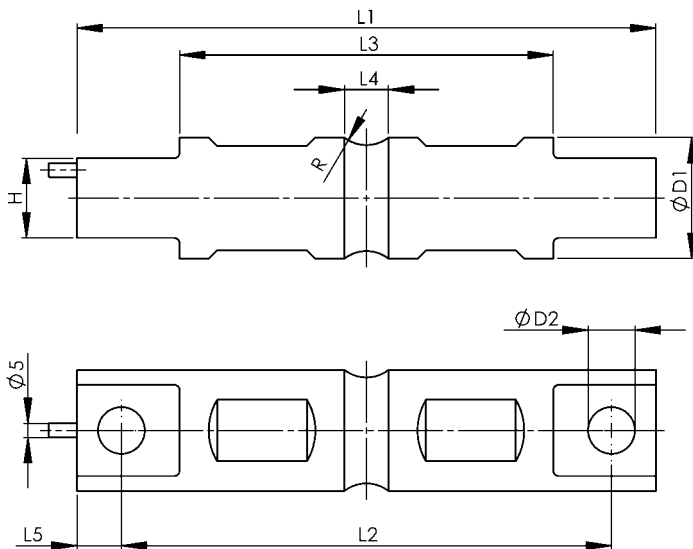
Wägezelle SDE91

Wägezelle SDE91 | Load cell SDE91

Spezifikationen / Specifications

Nennlast (E_{max})	Maximum capacity (E_{max})	klb	10 / 20 / 30 / 40 / 50 / 60 / 75 / 100 / 150 / 200 / 250
Nennkennwert (C_n)	Rated output (C_n)	mV/V	$3 \pm 0,008$
Genauigkeitsklasse	Accuracy class		C3
Anzahl der Teilungswerte (n_{LC})	Max. number of intervals (n_{LC})		3000
Min. Teilungswert (v_{min})	Min. verification interval (v_{min})		$E_{max} / 15000$
Linearitätsabweichung	Non-linearity	% C_n	$\pm 0,017$
Veränderlichkeit	Repeatability	% C_n	$\pm 0,010$
Zusammengesetzter Fehler	Combined error	% C_n	$\pm 0,020$
Kriechen (30 min)	Creep (30 min)	% C_n	$\pm 0,017$
Temp. Koeffizient Kennwert	Temp. Effect on sensitivity	% $C_n / 10K$	$\pm 0,014$
Temp. Koeffizient Nullsignal	Temp. Effect on zero	% $C_n / 10K$	$\pm 0,009$
Grenzlast	Safe overload	% E_{max}	150
Bruchlast	Ultimate overload	% E_{max}	300
Nullsignal	Zero balance	mV/V	$\pm 0,03$
Nenntemperaturbereich	Nominal temperature range	°C	-10 ... + 40
Gebrauchstemperaturbereich	Operating temperature range	°C	- 30 ... + 65
Eingangswiderstand	Input resistance	Ω	700 ± 7
Ausgangswiderstand	Output resistance	Ω	700 ± 7
Isolationswiderstand	Insulation resistance	G Ω	≥ 5
Empfohlene Speisespannung	Excitation, recommended	V	5 ... 12
max. Speisespannung	Excitation, maximum	V	18
Material	Material		Legierter Stahl, vernickelt / Alloy steel, nickel-plated
Kabellänge	Cable length	m	9,3
Schutzart (EN 60 529)	Protection class (EN 60 529)		IP 68

Abmessungen / Dimensions



Anschlussbelegung / Connections

Speisung +	rot	Excitation +	red
Speisung -	schwarz	Excitation -	black
Signal +	grün	Signal +	green
Signal -	weiß	Signal -	white
Schirm	transparent	Shield	transparent

E_{max} (klb)	L1	L2	L3	L4	L5	D1	D2	H	R
	(mm)								
10	206,3	174,6	133,1	15,7	15,8	43,2	16,7	28,4	12,7
20	206,3	174,6	133,1	21,6	15,8	49,5	16,7	28,4	12,7
30 - 75	260,4	215,9	165,1	25,4	22,4	76,2	26,9	60,2	25,4
100	285,8	241,3	190,2	31,0	22,4	88,9	26,9	63,5	38,1
150	285,8	241,3	190,2	31,0	22,4	99,1	26,9	71,1	38,1
200 - 250	408,9	330,3	254,0	31,7	39,4	136,6	39,6	116,8	50,8