

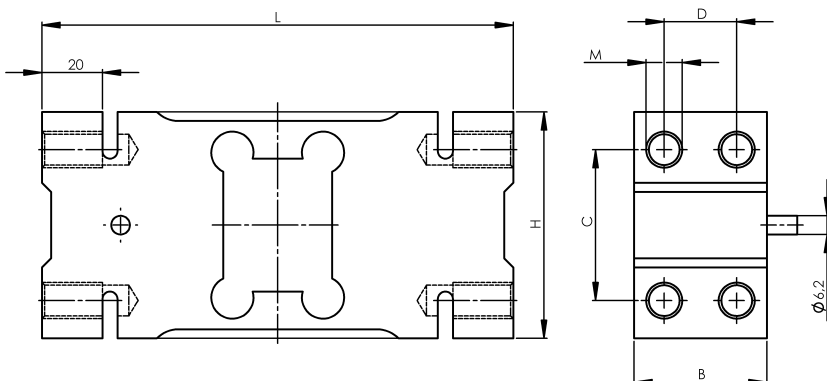
Wägezelle SEB20

Load cell SEB20 | Capteur SEB20

Spezifikationen / Specifications

Nennlast (E_{max})	Maximum capacity (E_{max})	kg	50 / 100 / 150 / 200 / 250 / 500 / 750 / 1000 / 2000
Nennkennwert (C_n)	Rated output (C_n)	mV/V	$2 \pm 0,2$
Genauigkeitsklasse	Accuracy class		C3
Anzahl der Teilungswerte (n_{LC})	Max. number of intervals (n_{LC})		3000
Min. Teilungswert (v_{min})	Min. verification interval (v_{min})		$E_{max} / 7000$
Linearitätsabweichung	Non-linearity	% C_n	$\pm 0,017$
Veränderlichkeit	Repeatability	% C_n	$\pm 0,01$
Zusammengesetzter Fehler	Combined error	% C_n	$\pm 0,02$
Kriechen (30 min)	Creep (30 min)	% C_n	$\pm 0,02$
Temp. Koeffizient Kennwert	Temp. Effect on sensitivity	% $C_n / 10K$	$\pm 0,014$
Temp. Koeffizient Nullsignal	Temp. Effect on zero	% $C_n / 10K$	$\pm 0,020$
Ecklastfehler (OIML R76)	Off center load error (OIMLR76)	% C_n	$\pm 0,02$
Grenzlast	Safe overload	% E_{max}	150
Bruchlast	Ultimate overload	% E_{max}	300
Nullsignal	Zero balance	mV/V	$\pm 0,04$
Nenntemperaturbereich	Nominal temperature range	°C	-10 ... + 40
Gebrauchstemperaturbereich	Operating temperature range	°C	- 30 ... + 65
Eingangswiderstand	Input resistance	Ω	410 ± 10
Ausgangswiderstand	Output resistance	Ω	350 ± 3
Isolationswiderstand	Insulation resistance	G Ω	≥ 5
Empfohlene Speisespannung	Excitation, recommended	V	5 ... 10
max. Speisespannung	Excitation, maximum	V	15
max. Plattformabmessung, empfohlen	max. platform size, recommended	mm x mm	50 - 200 kg: 600 x 600 250 - 500 kg: 800 x 600 750 - 2000 kg: 1200 x 1200
Material	Material		Aluminium eloxiert / anodised
Kabellänge	Cable length	m	3
Schutzart (EN 60 529)	Protection class (EN 60 529)		IP 65

Abmessungen / Dimensions



Anschlussbelegung / Connections

Speisung +	rot	Excitation +	red
Speisung -	schwarz	Excitation -	black
Signal +	blau	Signal +	blue
Signal -	weiß	Signal -	white
Fühler +	braun	Sense +	brown
Fühler -	gelb	Sense -	yellow
Schirm	transparent	Shield	transparent

Schirm ist nicht an die Wägezelle angeschlossen
Shield is not connected to load cell body

E_{max} (kg)	L	B	H	C	D	M
	(mm)					
50 - 200	156	44	75	50	24	M12
250 - 500	146	60	95	70	36	M12
750 - 2000	176	76	125	95	46	M16

Bezeichnungsbeispiel / example of designation

$E_{max} = 150$ kg: SEB20-150-C3