

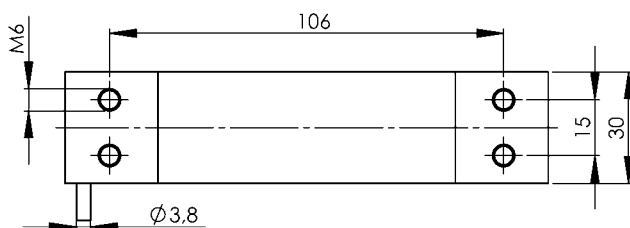
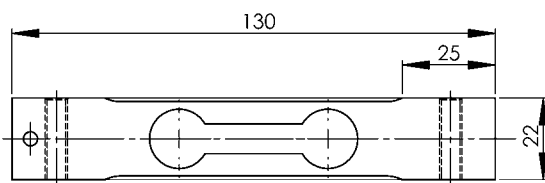
Wägezelle SEB22

Wägezelle SEB22 | Load cell SEB22

Spezifikationen / Specifications

Nennlast (E _{max})	Maximum capacity (E _{max})	kg	3	5 / 6 / 8 / 10 / 15 / 20 / 30 / 35 / 40 / 50
Nennkennwert (C _n)	Rated output (C _n)	mV/V	1,8±0,2	2 ± 0,2
Genauigkeitsklasse	Accuracy class			C3
Anzahl der Teilungswerte (n _{LC})	Max. number of intervals (n _{LC})			3000
Min. Teilungswert (v _{min})	Min. verification interval (v _{min})			E _{max} / 7000
Linearitätsabweichung	Non-linearity	% C _n		± 0,017
Veränderlichkeit	Repeatability	% C _n		± 0,010
Zusammengesetzter Fehler	Combined error	% C _n		± 0,020
Kriechen (30 min)	Creep (30 min)	% C _n		± 0,015
Temp. Koeffizient Kennwert	Temp. Effect on sensitivity	% C _n / 10K		± 0,014
Temp. Koeffizient Nullsignal	Temp. Effect on zero	% C _n / 10K		± 0,020
Ecklastfehler (OIML R76)	Off center load error (OIMLR76)	% C _n		± 0,017
Grenzlast	Safe overload	% E _{max}		150
Bruchlast	Ultimate overload	% E _{max}		300
Nullsignal	Zero balance	mV/V		± 0,04
Nenntemperaturbereich	Nominal temperature range	°C		-10 ... + 40
Gebrauchstemperaturbereich	Operating temperature range	°C		- 30 ... + 80
Eingangswiderstand	Input resistance	Ω		410 ± 10
Ausgangswiderstand	Output resistance	Ω		350 ± 3,5
Isolationswiderstand	Insulation resistance	GΩ		≥ 5
Empfohlene Speisespannung	Excitation recommended	V		5 ... 10
max. Speisespannung	Excitation, maximum	V		15
max. Plattformabmessung, empfohlen	max. platform size, recommended	mm x mm		300 x 300 alternat. 350x250
Anziedrehmoment	Torque on fixation bolts	Nm		10
Material	Material			Aluminium eloxiert / anodised
Kabellänge	Cable length	m		0,4
Schutzart (EN 60 529)	Protection class (EN 60 529)			IP 65

Abmessungen / Dimensions



Anschlussbelegung / Connections

Speisung +	rot	Excitation +	red
Speisung -	schwarz	Excitation -	black
Signal +	grün	Signal +	green
Signal -	weiß	Signal -	white
Schirm	transparent	Shield	transparent