

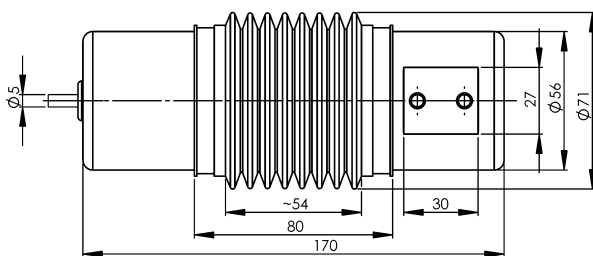
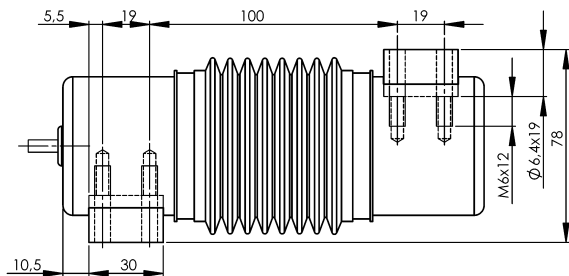
Wägezelle SEB4A-HS

Load cell SEB4A-HS | Capteur SEB4A-HS

Spezifikationen / Specifications

Nennlast (E_{max})	Maximum capacity (E_{max})	kg	20 / 25 / 50 / 75 / 100
Nennkennwert (C_n)	Rated output (C_n)	mV/V	$2 \pm 0,2$
Genauigkeitsklasse	Accuracy class		C3
Anzahl der Teilungswerte (n_{LC})	Max. number of intervals (n_{LC})		3000
Min. Teilungswert (v_{min})	Min. verification interval (v_{min})		$E_{max} / 11200$
Linearitätsabweichung	Non-linearity	% C_n	$\pm 0,017$
Veränderlichkeit	Repeatability	% C_n	$\pm 0,010$
Zusammengesetzter Fehler	Combined error	% C_n	$\pm 0,017$
Kriechen (30 min)	Creep (30 min)	% C_n	$\pm 0,017$
Temp. Koeffizient Kennwert	Temp. Effect on sensitivity	% $C_n / 10K$	$\pm 0,010$
Temp. Koeffizient Nullsignal	Temp. Effect on zero	% $C_n / 10K$	$\pm 0,0125$
Ecklastfehler (OIML R76)	Off center load error (OIMLR76)	% C_n	$\pm 0,02$
Grenzlast	Safe overload	% E_{max}	150
Bruchlast	Ultimate overload	% E_{max}	200
Nullsignal	Zero balance	mV/V	$\pm 0,2$
Nenntemperaturbereich	Nominal temperature range	°C	-10 ... + 40
Gebrauchstemperaturbereich	Operating temperature range	°C	- 20 ... + 70
Eingangswiderstand	Input resistance	Ω	415 ± 10
Ausgangswiderstand	Output resistance	Ω	350 ± 3 (Option CC: 365 ± 15)
Isolationswiderstand	Insulation resistance	G Ω	≥ 5
Empfohlene Speisespannung	Excitation, recommended	V	5 ... 10
max. Speisespannung	Excitation, maximum	V	15
max. Plattformabmessung, empfohlen	max. platform size, recommended	mm x mm	400 x 400
Anziehdrehmoment	Torque on fixation bolts	Nm	10
Material	Material		Gehäuse: Nichtrostender Stahl / Silikon Housing: Stainless steel / Silicone
Kabellänge	Cable length	m	2,4
Schutzart (EN 60 529)	Protection class (EN 60 529)		IP 67

Abmessungen / Dimensions



Anschlussbelegung / Connections

Speisung +	grün	Excitation +	green
Speisung -	schwarz	Excitation -	black
Signal +	weiß	Signal +	white
Signal -	rot	Signal -	red
Fühler +	gelb	Sense +	yellow
Fühler -	blau	Sense -	blue