

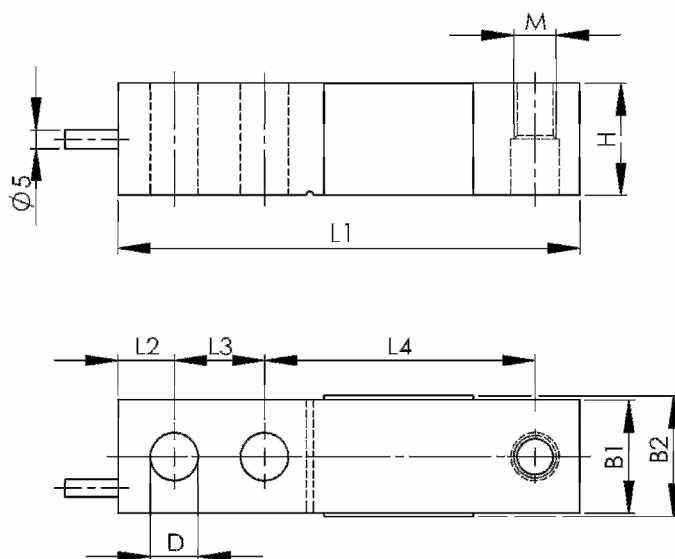
# Wägezelle SPS34A

Load cell SPS34A | Capteur SPS34A

## Spezifikationen / Specifications

Nennlast ( $E_{max}$ )	Maximum capacity ( $E_{max}$ )	t	0,5 / 1 / 1,5 / 2 / 2,5	3 / 5	10
Nennkennwert ( $C_n$ )	Rated output ( $C_n$ )	mV/V	3 ± 0,003		
Genauigkeitsklasse	Accuracy class		C3	C3-MR	C3
Anzahl der Teilungswerte ( $n_{LC}$ )	Max. number of intervals ( $n_{LC}$ )		3000	3000	3000
Min. Teilungswert ( $v_{min}$ )	Min. verification interval ( $v_{min}$ )		$E_{max} / 10000$	$E_{max} / 15000$	$E_{max} / 7000$
Linearitätsabweichung	Non-linearity	% $C_n$	± 0,020		
Veränderlichkeit	Repeatability	% $C_n$	± 0,010		
Zusammengesetzter Fehler	Combined error	% $C_n$	± 0,020		
Kriechen (30 min)	Creep (30 min)	% $C_n$	± 0,020		
Temp. Koeffizient Kennwert	Temp. Effect on sensitivity	% $C_n / 10K$	± 0,014		
Temp. Koeffizient Nullsignal	Temp. Effect on zero	% $C_n / 10K$	± 0,014	± 0,009	± 0,020
Grenzlast	Safe overload	% $E_{max}$	150		
Bruchlast	Ultimate overload	% $E_{max}$	300		
Nullsignal	Zero balance	mV/V	± 0,03		
Nenntemperaturbereich	Nominal temperature range	°C	-10 ... + 40		
Gebrauchstemperaturbereich	Operating temperature range	°C	- 30 ... + 80		
Eingangswiderstand	Input resistance	Ω	350 ± 3,5		
Ausgangswiderstand	Output resistance	Ω	350 ± 3,5		
Ausgangsstromkalibrierung	Output current adjustment	%	± 0,05		
Isolationswiderstand	Insulation resistance	GΩ	≥ 5		
Empfohlene Speisespannung	Excitation, recommended	V	5 ... 10		
max. Speisespannung	Excitation, maximum	V	15		
Material	Material		Legierter Stahl, vernickelt / Alloy steel, nickel-plated		
Kabellänge	Cable length	m	4 (0,5 - 2 t)	6(2,5 - 10 t)	
Schutzart (EN 60 529)	Protection class (EN 60 529)		IP 67		

## Abmessungen / Dimensions



## Anschlussbelegung / Connections

Speisung +	rot	Excitation +	red
Speisung -	schwarz	Excitation -	black
Signal +	grün	Signal +	green
Signal -	weiß	Signal -	white
Schirm	transparent	Shield	transparent

Schirm ist nicht an die Wägezelle angeschlossen /  
Shield is not connected to load cell body

Nennlast / Capacity ( $E_{max}$ )	L1	L2	L3	L4	B1	B2	H	D	M
(t)	(mm)								
0,5 - 2	130,0	15,8	25,4	76,2	31,8	34,0	31,8	13,5	M12x1,75
2,5 - 5	171,5	19,1	38,1	95,3	38,1	40,0	38,1	20,5	M18x1,5
10	222,3	25,4	50,8	120,7	50,8	52,4	50,8	26,9	M24x2

## Bezeichnungsbeispiel / example of designation

$E_{max}$  = 500 kg: SPS34A-500-C3