

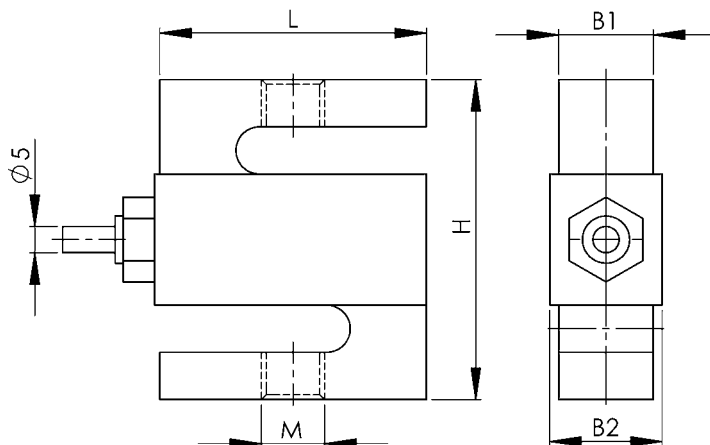
Wägezelle SPT63

Wägezelle SPT63 | Load cell SPT63

Spezifikationen / Specifications

Nennlast (E_{max})	Maximum capacity (E_{max})	kg	50 / 100	250 / 500	
		t		1 / 2,5	5 / 7,5 / 10
Nennkennwert (C_n)	Rated output (C_n)	mV/V	3 ± 0,008		
Genauigkeitsklasse	Accuracy class		C3		
Max. Teilezahl (n_{LC})	Max. number of intervals (n_{LC})		3000		
Min. Teilungswert (v_{min})	Min. verification interval (v_{min})		$E_{max} / 7000$	$E_{max} / 10000$	$E_{max} / 12000$
Linearitätsabweichung	Non-linearity	% C_n	± 0,02		
Veränderlichkeit	Repeatability	% C_n	± 0,01		
Zusammengesetzter Fehler	Combined error	% C_n	± 0,02		
Kriechen (30 min)	Creep (30 min)	% C_n	± 0,02		
Temp. Koeffizient Kennwert	Temp. Effect on sensitivity	% $C_n / 10K$	± 0,014		
Temp. Koeffizient Nullsignal	Temp. Effect on zero	% $C_n / 10K$	± 0,020	± 0,014	± 0,011
Grenzlast	Safe load limit	% E_{max}	150		
Bruchlast	Ultimate load limit	% E_{max}	300		
Nullsignal	Zero balance	mV/V	± 0,03		
Nenntemperaturbereich	Nominal temperature range	°C	-10 ... + 40		
Gebrauchstemperaturbereich	Operating temperature range	°C	- 30 ... + 65		
Eingangswiderstand	Input resistance	Ω	430 ± 60		
Ausgangswiderstand	Output resistance	Ω	350 ± 3,5		
Isolationswiderstand	Insulation resistance	GΩ	≥ 5		
Empfohlene Speisespannung	Excitation, recommended	V	5 ... 10		
zul. Speisespannung	Max. Excitation voltage	V	15		
Material	Material		Nichtrostender Stahl / Stainless steel		
Kabellänge	Cable length	m	6,0		
Schutzart nach EN 60 529	Degree of protection		IP 67		

Abmessungen / Dimensions



Anschlussbelegung / Connections

Speisung +	rot	Excitation +	red
Speisung -	schwarz	Excitation -	black
Signal +	grün	Signal +	green
Signal -	weiß	Signal -	white
Schirm	transparent	Shield	transparent

E_{max}	L	H	B1	B2	M
	(mm)				
50 kg - 100 kg	50,8	61,0	11,7	15,1	M8
250 kg - 500 kg	50,8	61,0	18,0	21,4	M12
1 t	50,8	61,0	24,4	27,8	M12
2,5 t	76,2	99,1	24,4	27,8	M20x1,5
5 t	74,7	99,1	30,7	34,1	M20x1,5
7,5 t	87,4	139,7	37,1	40,5	M24x2
10 t	112,8	177,8	42,9	46,3	M30x2