

POUR UN SUCCÈS MESURABLE

**SOEHNLE**  
PROFESSIONAL

## BALANCE DE FITNESS 7850.02

MODE D'EMPLOI



[www.soehnle-professional.com](http://www.soehnle-professional.com)

# FRANÇAIS

BALANCE DE FITNESS 7850.02

Nous vous remercions d'avoir choisi ce produit Soehnle Professional. Ce produit intègre toutes les propriétés des techniques de pointe et a été optimisé pour simplifier sa manipulation au maximum. Si certaines questions ou certains problèmes constatés ne sont pas traités dans le mode d'emploi, veuillez vous adresser directement au service après-vente Soehnle Professional de votre région ou informez-vous en consultant notre site Internet à l'adresse [www.soehnle-professional.com](http://www.soehnle-professional.com).

## ■ Utilisation

La Balance de Fitness 7850 de Soehnle Professional est conçue pour l'analyse corporelle des personnes. Cette balance est prévue pour un usage ne nécessitant d'étalonnage au sein de la Communauté européenne. Elle est conforme aux prescriptions actuelles des directives européennes actuelles 89/336/CEE, EN 61000-6-3, EN 55014-2 et 73/23/CEE.

## ■ Consignes de sécurité

Veuillez lire attentivement les informations contenues dans ce mode d'emploi avant d'utiliser l'appareil. Vous y trouverez des instructions importantes concernant son installation, son utilisation conforme et sa maintenance. Le fabricant ne peut être tenu responsable du non-respect des instructions suivantes : lors de l'utilisation de composants électriques dans des conditions de sécurité accrues, les prescriptions applicables doivent être respectées. Les appareils sont conçus pour un usage intérieur. Veillez à respecter les températures ambiantes admises pendant l'utilisation de l'appareil (cf. Fiche technique). L'appareil répond aux exigences en matière de compati-

bilité électromagnétique. Tout dépassement des valeurs seuils définies dans ces normes doit être évité. Utilisez uniquement le bloc d'alimentation secteur d'origine fourni par Soehnle-Professional. Le bloc d'alimentation n'est pas étanche et doit être préservé de tout contact avec de l'eau. Si le bloc d'alimentation est mouillé ou présente des détériorations visibles, la balance ne doit plus fonctionner avec l'alimentation secteur. En cas de problème, veuillez vous adresser à votre service après-vente Soehnle Professional.



**Cette balance ne convient pas aux personnes portant des implants électroniques (stimulateurs cardiaques, etc.)**

## ■ Nettoyage

Il suffit de nettoyer la balance avec un chiffon humide et un détergent courant. Ne pas utiliser de produit abrasif.

## ■ Maintenance

Aucune opération de maintenance de routine n'est requise. Il convient toutefois de vérifier la précision de la balance à intervalles réguliers. La fréquence des contrôles est fonction de l'usage et de l'état de la balance. Si des écarts sont constatés, veuillez contacter votre distributeur ou le responsable du service après-vente de Soehnle Professional.

## ■ Remarque

Cet appareil est conforme aux prescriptions sur les perturbations électromagnétiques de la directive européenne 89/336/CEE. L'exposition à des effets

# FRANÇAIS

BALANCE DE FITNESS 7850.02

électrostatiques et électromagnétiques importants, résultant par exemple de l'utilisation d'un émetteur radio ou d'un téléphone portable à proximité immédiate de l'appareil, peut avoir une influence sur les valeurs affichées. Lorsque la cause de la perturbation est éliminée, la balance peut être opérée conformément aux spécifications, sous réserve éventuelle d'une remise sous tension nécessaire. Cet appareil est un instrument de mesure. Les courants d'air, les vibrations, les variations de température brusques et l'exposition directe au soleil peuvent altérer les résultats de la pesée.

La balance correspond à la classe de protection IP 54. Une humidité de l'air excessive, la vapeur, les liquides agressifs et un encrassement trop important doivent être évités.

## ■ Garantie / Responsabilité

Si l'objet livré présente un défaut imputable à Soehnle Professional, le fabricant est en droit, à sa discrétion, de réparer le défaut ou de remplacer le produit. Les pièces remplacées sont la propriété de Soehnle Professional. En l'absence de réparation du défaut ou du remplacement de l'appareil, les dispositions légales sont applicables. La garantie est valide 2 ans et entre en vigueur le jour de l'acquisition. Veuillez conserver la facture comme preuve d'achat. Pour le service après-vente, veuillez contacter votre distributeur ou le service clientèle de Soehnle Professional.

**La garantie ne sera pas applicable notamment dans le cas de dommages ayant les causes suivantes :** stockage ou usage inadéquat ou inapproprié, montage ou mise en service incorrects par l'acquéreur ou un tiers, usure naturelle, modification ou altération, manipulation erreur ou négligence pendant la

manipulation, notamment sollicitation excessive, influences chimiques, électrochimiques et électriques ou humidité, dans la mesure où ces causes ne sont pas imputables à Soehnle Professional. Si des facteurs d'ordre opérationnel, climatique ou autre devaient entraîner une modification essentielle des conditions d'utilisation ou de l'état du matériel, la garantie de bon fonctionnement général sera nulle et non avenue.

**Attention:** Lors du déplacement de la balance, évitez de la tirer sur le sol mais prière de la soulever afin d'éviter tous dommages!

Si Soehnle Professional accorde une garantie à titre individuel, cela signifie que l'objet livré est exempt de vice pendant la durée de la garantie. Veuillez conserver l'emballage d'origine en cas de retour éventuel.

## ■ Mise au rebut de la balance

Ce produit ne doit pas être traité comme un déchet usuel, mais doit être mis au rebut dans les points de recyclage prévus pour les appareils électriques et électroniques.



Pour de plus amples renseignements, veuillez vous adresser à votre commune, aux services municipaux de gestion des déchets ou à la société qui vous a vendu ce produit.

## Soehnle Professional GmbH & Co. KG

Manfred-von-Ardenne-Allee 12

DE-71522 Backnang

Téléphone +49 (0) 71 91 / 34 53-220

Télécopie +49 (0) 71 91 / 34 53-211

info@soehnle-professional.com

[www.soehnle-professional.com](http://www.soehnle-professional.com)

### ■ Facteurs influant sur le résultat de la mesure

L'analyse se base sur la mesure de résistance électrique du corps. La fréquence d'ingestion d'aliments et de boissons au cours de la journée et le mode de vie de la personne influent sur les réserves en eau du corps humain.

Vous pouvez visualiser ces fluctuations. Pour obtenir un résultat d'analyse reproductible et le plus exact possible, utilisez la balance dans des conditions de mesure identiques pour que vous puissiez observer avec exactitude l'évolution de vos analyses corporelles sur une période de temps assez longue.

### D'autres facteurs peuvent influencer sur les réserves en eau de votre corps :

- Après un bain, la masse grasseuse affichée peut être trop basse et la masse hydrique trop élevée.
- Après un repas, les valeurs affichées peuvent être plus élevées.
- Chez les femmes, le cycle menstruel entraîne des variations pondérales.
- Perte de masse hydrique corporelle liée à une maladie ou à un effort physique (sport). Après une activité sportive, il faut attendre 6 à 8 heures avant de procéder à une mesure.

### Des résultats discordants ou improbables sont possibles dans les cas suivants :

- Personnes ayant de la fièvre, des symptômes d'œdème ou de l'ostéoporose
- Personnes avec un poids au-dessus de 150 kg
- Des personnes avec un pourcentage de taux de masse de graisse au-dessus de 50%
- Personnes sous dialyse
- Personnes prenant des médicaments cardiovasculaires

- Femmes enceintes
- Sportifs suivant un entraînement intensif de plus de 10 heures par semaine et ayant un pouls au repos de moins de 60 pulsations par minute
- Sportifs de compétition et culturistes
- Jeunes de moins de 17 ans

### ■ Fiche technique

Portée de pesée :	180 kg
Échelon de graduation :	100 g
Température de travail :	15°C à 35°C
Humidité max. :	85%
Température de stockage :	-30°C à 70°C

Tension d'alimentation : bloc d'alimentation secteur, entrée 100-240V AC, sortie 7,5V DC, classe de protection IP 54

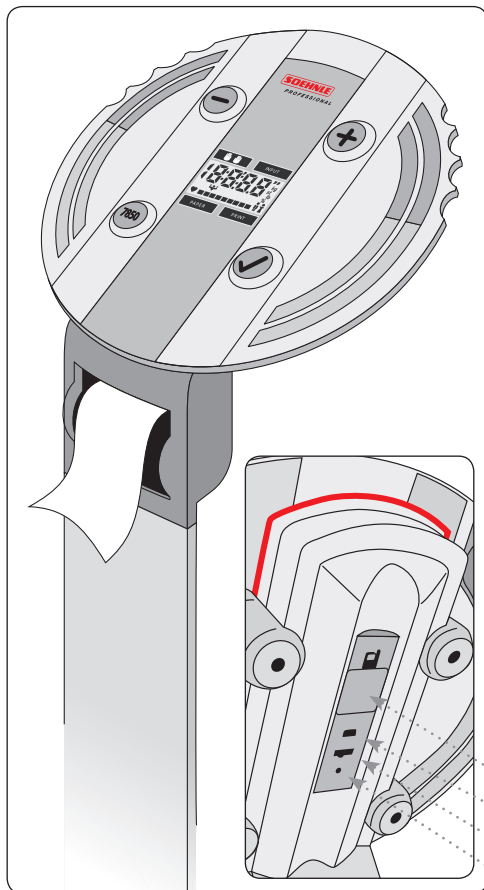
Batterie : Lithium CR2032, 3V pour l'alimentation en courant nécessaire au réglage de la date et de l'heure

Imprimante : imprimante thermique, largeur du papier d'impression : 58 mm

Papier d'impression : Papier avec pellicule thermique extérieure, largeur de 58 mm, diamètre max. du rouleau : 49,5 mm, marques courantes du commerce N° de référence Soehnle Professional 2500.01.008 (10 rouleaux)

# FRANÇAIS

BALANCE DE FITNESS 7850.02



## ■ Affichage et commandes

### Touches de saisie des données personnelles

(saisie effacée après l'impression)



Touche Moins



Touche Plus



Touche d'avancement du papier



Touche de validation

### Voyants lumineux



Tenir les électrodes manuelles



Saisie des données personnelles



Mettre du papier



Impression en cours

### Face arrière

Batterie au lithium

Port USB

Sélecteur d'unités de mesure

Reset

### Écran à cristaux liquides

Valeur

Unité

Sexe

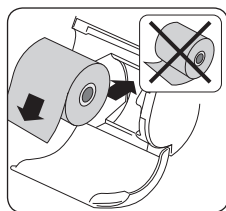
Barre d'état



### ■ Mise en service

1. Placer la balance sur une surface horizontale, stable et plane.
2. Brancher le bloc d'alimentation secteur (sans charge posée sur la balance).
3. Régler la date et l'heure.  
Ne pas se tenir sur la balance. Appuyer sur la touche Plus ou Moins jusqu'à ce que l'année souhaitée s'affiche à l'écran. Avec la touche Plus ou Moins, sélectionner l'année et valider. Sélectionner ensuite le mois avec la touche Plus et valider. Sélectionner le jour avec la touche Plus ou Moins et valider. L'écran affiche maintenant des chiffres pour régler l'heure. Sélectionner l'heure avec la touche Plus ou Moins et valider. Procéder de même pour les minutes et valider.

4. Insérer la rouleau de papier thermique (largeur : 5 mm) dans le compartiment (voir illustration) et tirer sur le papier pour le faire sortir de quelques cm.

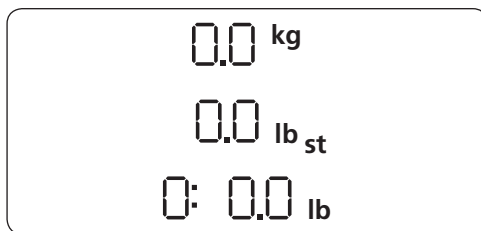


Rabattre le couvercle et appuyer brièvement sur la touche « 7850 » pour vérifier le bon avancement du papier. L'imprimante dispose d'une fonction de chargement facile (Easy Load) rendant inutile l'insertion du papier

5. La balance est prête à l'emploi.
6. Pour déplacer la balance, évitez de la tirer, préférez la soulever!

### ■ Sélection des unités de mesure

En tournant le sélecteur situé à l'arrière, vous pouvez à tout moment modifier la sélection des unités de poids et de taille (au choix « **kg et cm**, **lb et ft/inch** » ou « **st/lb et ft/inch** ». Par défaut, les unités affichées par la balance sont kg et cm. Les dernières unités sélectionnées sont conservées à la mise hors tension de la balance.

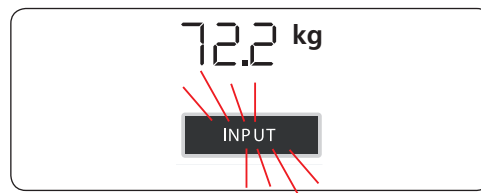


### ■ Remplacement de la batterie

Si l'heure affichée n'est plus exacte lorsque la balance est hors tension, il faut remplacer la batterie au lithium.

### ■ Pesée

Montez sur la balance en vous tenant le plus droit et le plus immobile possible pendant que la balance calcule le poids. Le poids est affiché après un court instant et l'écran affiche « INPUT » en clignotant. Si vous souhaitez uniquement vous peser, vous pouvez descendre de la balance. Le poids est imprimé. Sinon, restez sur la balance pour passer à l'analyse corporelle.



### ■ Analyse corporelle

1. Montez sur la balance et obtenez votre poids, comme expliqué à la rubrique « Pesée. Lorsque »INPUT« et »H: 170« clignotent, saisissez vos données personnelles.

#### 2. « H 170 »

Entrez la taille avec les touches **-** et **+** validez avec la **✓** touche.

#### 3. « A 40 »

Entrez l'âge avec les touches **-** et **+** validez avec la **✓** touche.

#### 4. « S »

Entrez le sexe avec les touches **-** et **+** validez avec la **✓** touche.

#### 5. « AC »

Sélectionnez le type de mouvement avec les touches **-** et **+** validez avec la **✓** touche.

#### Combien d'heures par jour pratiquez-vous une activité physique ?

1 = 1 heure par jour

2 = 2 heures par jour

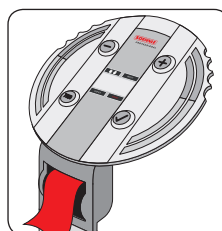
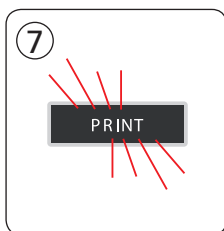
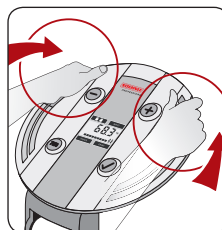
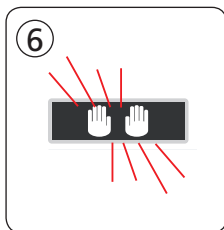
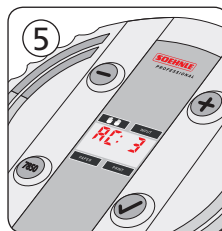
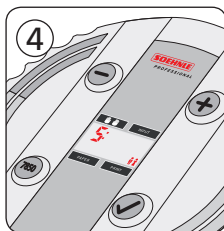
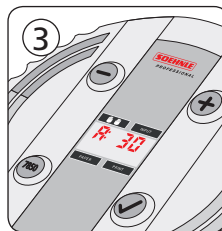
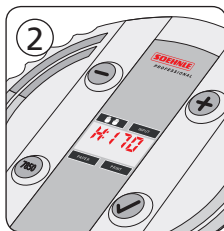
3 = 3 heures par jour

4 = 4 heures par jour

5 = plus de 4 heures par jour

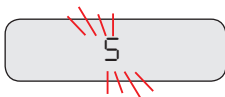
6. Lorsque ce symbole clignote, saisissez immédiatement les électrodes manuelles de la balance d'analyse corporelle comme si vous teniez un guidon et tenez-les jusqu'à ce que la barre d'état s'affiche à l'écran (20 secondes environ).

7. Les résultats sont imprimés si la mesure a pu être déclenchée. Les données personnelles saisies sont immédiatement effacées.



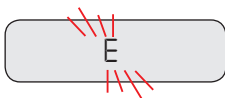
**Important:** Toujours tirer l'impression vers le haut!

## ■ Messages



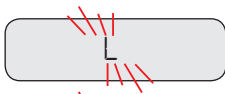
Vous bougez.

Descendez de la balance puis remontez sur la balance et restez immobile.



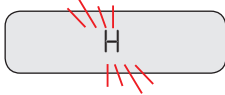
Erreur de manipulation.

Veuillez recommencer. Le message d'erreur est imprimé.



Résultats d'analyse invraisemblables.

Veuillez vérifier les données saisies.

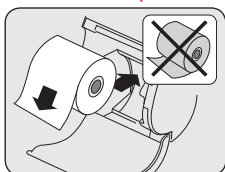


La charge maximale pour la balance  
d'analyse corporelle est 180 kg.



Voyant vert PRINT : impression en cours

Voyant vert PRINT et voyant clignotant orange PAPER : bourrage papier ou plus de papier



Bourrage papier : Ouvrir le compartiment et retirer le rouleau de papier. Retirer le papier éventuellement coincé. Remettre en place le rouleau de papier et tirer sur le papier pour le faire sortir de quelques cm. Rabattre le couvercle et appuyer brièvement sur la touche « 7850 » pour vérifier le bon avancement du papier. L'impression reprend après l'élimination du bourrage papier.

Plus de papier : Insérez un rouleau de papier neuf. Insérez le rouleau de papier thermique (largeur : 5 mm) dans le compartiment et tirer sur le papier pour le faire sortir de quelques cm. Rabattre le couvercle et appuyer brièvement sur la touche « 7850 » pour vérifier le bon avancement du papier. L'impression reprend après l'élimination du bourrage papier.

Les autres messages apparaissent lors de l'impression.

deutsch | english | français

**SOEHNLE**  
PROFESSIONAL

### BALANCE DE FITNESS 7850

LA BALANCE MULTIFONCTIONNELLE

- **Mode d'emploi**  
C'est très simple!
- **Instructions d'installation pour driver**  
Afin que votre ordinateur trouve la balance.
- **Programme de la balance « Scale »**  
Individualiser votre impression.
- **Evaluation des résultats de mesure**  
Que révèlent les chiffres ?



[www.soehnle-professional.com](http://www.soehnle-professional.com)

## ■ Installation de « ScaleManager », votre logiciel de personnalisation

Ce programme vous permet de personnaliser l'impression en fonction de vos besoins (par exemple avec le nom de votre entreprise, l'adresse Internet ou un message de remerciement). Pour cela, le Scale doit être installé dans votre ordinateur. Vous pouvez l'utiliser sans problème à partir du CD fourni. Il faut installer le driver (pour WIN 2000, XP ou Vista) avant sur l'ordinateur.

La notice d'installation du pilote est disponible séparément dans le CD de l'appareil.

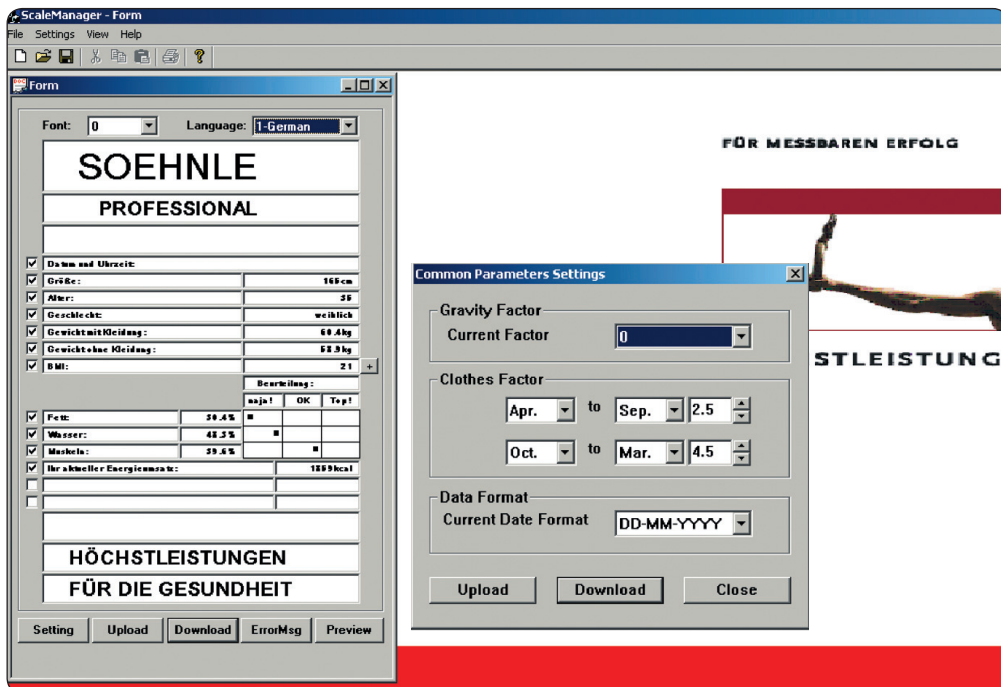
## ■ Une fois l'installation terminée, lancez le programme « ScaleManager ».

Appuyez sur le bouton « Programme ScaleManager ».

Vous êtes engagés de taper un PIN: **PIN = 1234**

# FRANÇAIS

BALANCE DE FITNESS 7850.02



## ■ Programme « ScaleManager » – Personnalisez l'impression

### 1. Upload

Chargement des données et réglages existants pour l'impression à partir de la balance

### 2. Language

Choix de la langue

### 3. Entrée de texte

Vous pouvez façonner un text d'impression individuel dans les trois cases du dessus ou au-dessous

### 4. Font

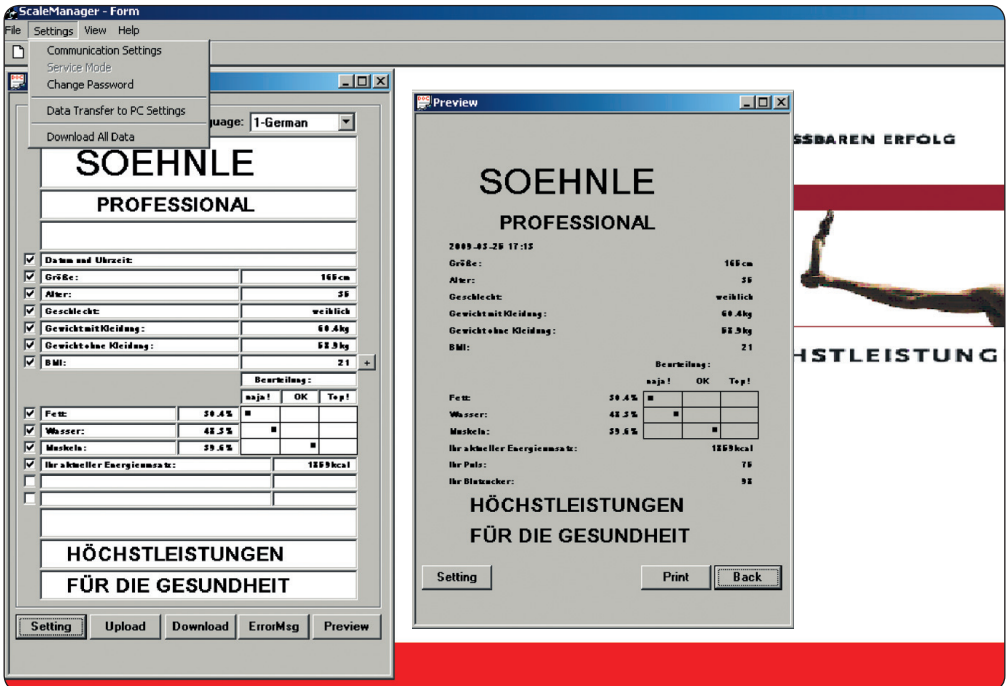
Sélection de la taille de caractères souhaitée (1, 2 ou 3) pour les informations; sélection libre pour chacun des six champs

### 5. Setting

Choisir les réglages appropriés pour vos ajustages des zones de gravitations, le facteur des vêtements et le format de date

# FRANÇAIS

BALANCE DE FITNESS 7850.02



## 6. Preview

Prévisualisation des réglages et des données saisies

## 7. Download

Avant de procéder à un test d'impression, vous devez transmettre les nouvelles données à la balance.

Settings > Download all Data = transmission de toutes les dates à la balance

## 8. Print

Vous pouvez imprimer un modèle en appuyant sur **PRINT** dans la fenêtre de prévisualisation. Avant d'appuyer sur **PRINT**, vous devez transmettre les données à la balance en appuyant sur **Download**. Validez et fermez la fenêtre en cliquant sur **OK**

## 9. Exit(X)

Pour quitter le programme « ScaleManager »

# FRANÇAIS

BALANCE DE FITNESS 7850.02

## **Soehnle Professional GmbH & Co. KG**

Manfred-von-Ardenne-Allee 12  
DE-71522 Backnang

Téléphone +49 (0) 71 91 / 34 53-220

Télécopie +49 (0) 71 91 / 34 53-211

info@soehnle-professional.com

www.soehnle-professional.com

**BALANCES, SOLUTIONS COMPLÈTES ET RÉALISATIONS SPÉCIALES**

Tous droits réservés. © Soehnle Professional GmbH & Co. KG. Toute publication, reproduction et utilisation sous quelque forme que ce soit, ainsi que la transmission à des tiers, en partie ou sous forme remaniée, sont interdites sans l'accord de Soehnle Professional GmbH & Co. KG. Technique sous réserve de modifications