

FÜR MESSBAREN ERFOLG

SOEHNLE
PROFESSIONAL

FITNESSWAAGE 7850.02

INSTALLATIONSANLEITUNG FÜR TREIBER

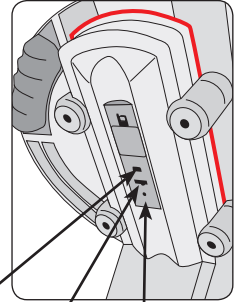


www.soehnle-professional.com

Die Treiberinstallation

Damit Sie das **Individualisierungs-Programm »ScaleManager«** uneingeschränkt nutzen können, müssen Sie einen Treiber installieren, der die Hardware der Waage erkennt. Für die Installation der Treiber benötigen Sie Administrationsrechte für Ihren PC.

1. Fitnesswaage mit dem **Netzgerät** an das Stromnetz anschließen
2. Mit dem **USB-Kabel** Waage mit Ihrem Rechner verbinden
3. Nach dem Anschließen der Waage erkennt Ihr Rechner die neue Hardware und fragt automatisch nach dem Treiber. **Folgen Sie der Installationsanweisung Ihres Rechners.**

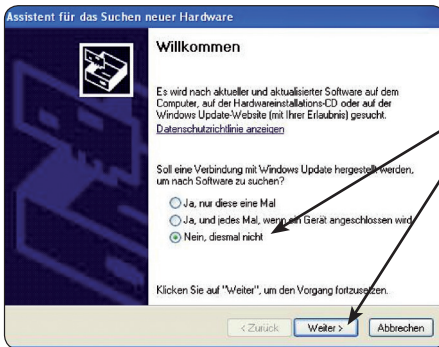


USB-Anschluss

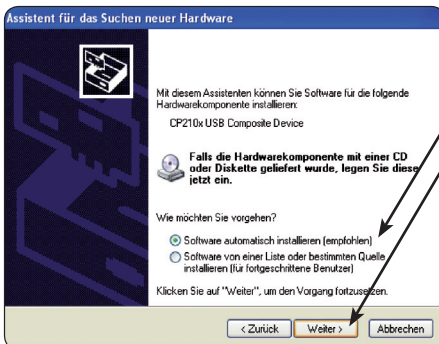
Einheiten-Umschalter

Reset

Installation unter Windows XP



1. Keine Verbindung mit Windows Update herstellen: **»Nein, diesmal nicht«** auswählen und auf **»Weiter«** klicken.

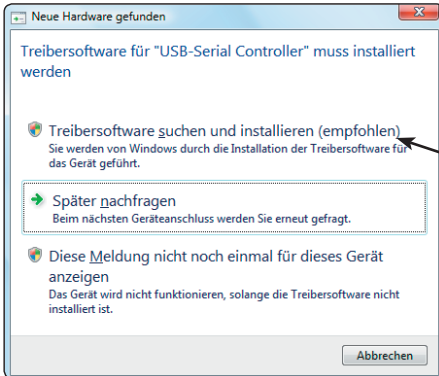


2. **»Software automatisch installieren«** auswählen und auf **»Weiter«** klicken. Ihr Rechner findet die Treiber-Datei selbstständig.

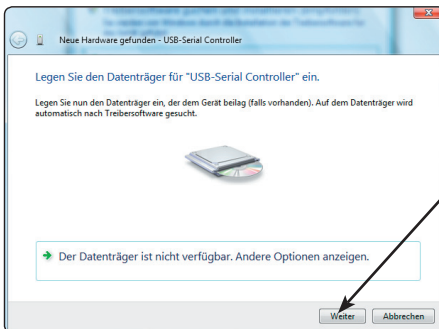
Danach wird der Treiber automatisch von der CD geladen und auf Ihrem Rechner installiert. Den zweiten Treiber auf die gleiche Weise installieren. **Sie können nun das Programm »ScaleManager«** öffnen.



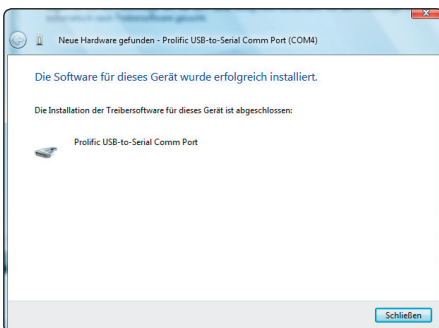
Installation unter Windows Vista



1. Treibersoftware suchen und installieren.



2. Auf »Weiter« klicken.



Danach wird der Treiber automatisch von der CD geladen und auf Ihrem Rechner installiert. Den zweiten Treiber auf die gleiche Weise installieren. **Sie können nun das Programm »ScaleManager« öffnen.**



Installation unter Windows 2000

1. **Assistent für das Suchen neuer Hardware**

Willkommen

Dieser Assistent installiert einen Treiber für ein Gerät.

Klicken Sie auf "Weiter", um den Vorgang fortzusetzen.

< Zurück Weiter > Abbrechen

2. **Assistent für das Suchen neuer Hardware**

Hardwaretreiber installieren

Ein Gerätetreiber ist ein Programm, das das Ansprechen des Geräts durch das Betriebssystem ermöglicht.

Der Assistent wird die Installation des Geräts fertig stellen:

USB-Serial Controller

Gerätetreiber sind Programme zum Steuern der Hardware. Für das neue Gerät sind Treiberdateien erforderlich. Klicken Sie auf "Weiter", um diese Treiberdateien zu suchen und die Installation abzuschließen.

Wie möchten Sie vorgehen?

Nach einem passenden Treiber für das Gerät suchen (empfohlen)

Alle bekannten Treiber für das Gerät in einer Liste anzeigen und den entsprechenden Treiber selbst auswählen

< Zurück Weiter > Abbrechen

3. **Assistent für das Suchen neuer Hardware**

Suche nach Treiberdateien

Geben Sie an, wo nach den Treiberdateien gesucht werden soll.

Nach Treiberdateien für folgende Geräte suchen:

USB-Serial Controller

Der Assistent sucht in der Treiberdatenbank und auf den angegebenen Laufwerken nach passenden Treibern.

Klicken Sie auf "Weiter", um die Suche zu starten. Wenn der Suchvorgang auf einer Diskette oder einem CD-ROM-Laufwerk ausgeführt wird, legen Sie zuvor den Datenträger ein.

Andere Quellen für die Suche:

Diskettenlaufwerke

CD-ROM-Laufwerke

Andere Quelle angeben

Microsoft Windows Update

< Zurück Weiter > Abbrechen

4. **Assistent für das Suchen neuer Hardware**

Treiberdateien - Suchergebnisse

Die Suche nach den Treiberdateien für das Gerät ist beendet.

Für folgendes Gerät wurde ein Treiber gefunden:

USB-Serial Controller

Es wurde ein Treiber für das Gerät gefunden. Klicken Sie auf "Weiter", um diesen Treiber zu installieren.

d:\fitnesswaage\installation\drivers\vp_2000\ser2pl.inf

< Zurück Weiter > Abbrechen

5. **Assistent für das Suchen neuer Hardware**

Fertigstellen des Assistenten

Profitic USB-to-Serial Comm Port

Die Software für das Gerät wurde installiert.

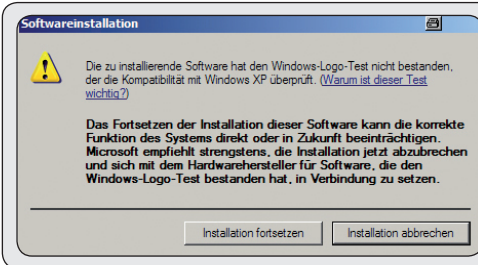
Klicken Sie auf "Fertig stellen", um den Vorgang abzuschließen.

< Zurück Fertig stellen > Abbrechen

Danach wird der Treiber automatisch von der CD geladen und auf Ihrem Rechner installiert. Den zweiten Treiber auf die gleiche Weise installieren. **Sie können nun das Programm »ScaleManager« öffnen.**

DEUTSCH

FITNESSWAAGE 7850.02 – INSTALLATIONSANLEITUNG FÜR TREIBER



Es könnte sein, dass Ihr Rechner einen **Warnhinweis** zeigt (Beispiel links). Diesen können Sie ignorieren, da unsere Daten unbedenklich installierbar sind.

Starten Sie das Programm, in dem Sie den Button **Programm »ScaleManager«** drücken.

deutsch | english | français

SOEHNLE
PROFESSIONAL

FITNESSWAAGE 7850

DIE MULTIFUNKTIONSWAAGE

- **Bedienungsanleitung**
So einfach geht's!
- **Installationsanleitung für Treiber**
Damit Ihr Rechner die Waage erkennt.
- **Programm »ScaleManager«**
Individualisieren Sie Ihren Ausdruck.
- **Auswertung der Messergebnisse**
Was sagen die Zahlen aus?

www.soehnle-professional.com

DEUTSCH

FITNESSWAAGE 7850.02 – INSTALLATIONSANLEITUNG FÜR TREIBER

Soehnle Professional GmbH & Co. KG

Manfred-von-Ardenne-Allee 12
DE-71522 Backnang

Telefon +49 (0) 71 91 / 34 53-220
Telefax +49 (0) 71 91 / 34 53-211
info@soehnle-professional.com
www.soehnle-professional.com

WAAGEN, SYSTEMLÖSUNGEN UND SPEZIALENTWICKLUNGEN

All rights reserved . © Soehnle Professional GmbH & Co. KG . Veröffentlichung, Vervielfältigung und jede Form von Nutzung sowie die Weitergabe an Dritte – auch in Teilen oder in überarbeiteter Form – ohne Zustimmung von Soehnle Professional GmbH & Co. KG ist untersagt. Technische Änderungen vorbehalten